

va

PRAVÁ ČÁST-původně přístavba z roku 1990

LEGENDA:

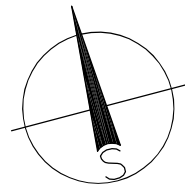
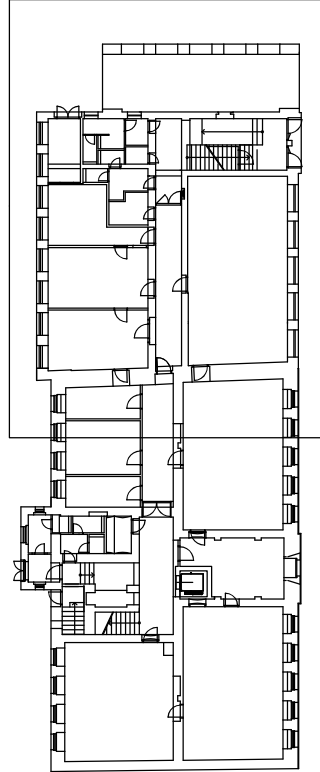
STUDENÁ VODA
TEPLÁ VODA
CÍRKULACE

UMYVADLO NÁSTĚNNÉ 60cm
KLOZET ZÁVĚSNÝ S MODULEM
VÝLETKA S PLASTOVOU MRŽÍ
DŘEZ NEREZOVÝ JEDNODUCHÝ

PISOŘ S AUTOMATICKÝM SPLACHOVÁNÍM, ZPĚTNOU Klapkou A Uzávěrem

BIDET
UMYVÁTKO
HYDRANT D25 S TLAKOVÉ STÁLou HADICÍ 30m

SCHEMA



fix = ±0,000 = podlaha v chodbě v 1.np

PROJEKTIS S.R.O. - LEGIONÁRSKÁ 582, 54401 DVŮR KRÁLOVÉ N.L. TEL. 499320206 FAX. 499320202 E-MAIL: P.PRAZKOV@PROJEKTIS.CZ	HLAV.PROJEKT.	ZODP.PROJEKT.	VYPRACOVAL	KONTRLOVAL
Ing. Zdeněk Jansa	Martin Fejk	Martin Fejk	Martin Fejk	
INVESTOR: MĚSTO DVŮR KRÁLOVÉ N.L.	MÚ:	Dvůr Králové nad Labem	Stavčí: Dvůr Králové n.L.	FORMÁT 6 x A4
Nám. T.G.Masaryka 38,544 17 DK n.L.				červen 2021
AKCE: REKONSTRUKCE ŠKOLY J.A.KOMENSKÉHO				ÚČEL Provedení stoby
PRO ÚČELY MÚ VE DVŮŘE KRÁLOVÉ NAD LABEM				ČÍS.KOPIE
2.NP at 4.NP (II.etapa)				ČÍS.ZAKÁZKY
zdravotní technika				ČÍS.VÝKRESU
OBSAH VÝKRESU: PRAVÁ STRANA				MĚŘÍTKO 1:50
Půdorys 2.np - VODOVOD				211